

6月30日(金)が納期限です

- ◆市県民税(第1期)
- ◆国民健康保険税(第1期)
- ◆介護保険料(第1期)

延滞金は
年
8.7%

※令和5年の割合です。
※納期限の翌日から1カ月を経過する日までの割合は年2.4%です。

LINEで納期限のお知らせを発信中
バーコードを読み込み、友だち追加後に「受信設定」で通知を希望する税目を選んでください。



口座振替が便利

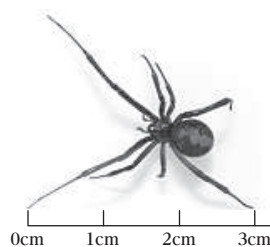
市ホームページで申し込みます。
※一部対応していない金融機関があります。

問い合わせ先

- ◆納付に関する事
納税課納税相談担当
☎(580)1975
- ◆口座振替に関する事
納税課納税管理担当
☎(580)1832



特定外来生物 セアカゴケグモに注意



写真提供：福岡県保健環境研究所

セアカゴケグモ

攻撃性はありませんが、触るとかまれることがあります。県内でも生息が多数確認されています。発見した場合は、連絡してください。

特徴

- ◆メス 体長が1センチほどで全体が光沢のある黒色、腹部の背面に赤色の斑紋、毒を持っている
- ◆オス 体長が0.5センチほどで背中が灰色

生息場所

日当たりが良い、地面や人工物の隙間に網を張って生息(自動車、プラントの底、室外機の裏、庭に置いた靴の中、屋外に置かれた傘・衣服・おもちゃ)

かまれないために

- ◆絶対に素手で触らない
- ◆野外での作業は、長袖、長ズボン、手袋などを着用する

かまれた場合は

- かまれると針で刺されたような痛みを感じ、発汗、発熱、発疹などの症状が現れることがあります。
- ◆温水や石けん水で傷口をやさしく洗い流す(傷口を氷で冷やすと痛みが和らぎます。)
- ◆病院で受診する(より適切な治療のため、殺虫剤などで殺したクモを袋などに入れ、できるだけ病院に持って行ってください。)

駆除方法

- ◆市販の家庭用殺虫剤で駆除する
- ◆卵のう(卵の入った丸い袋)は、割り箸などではさんでビニール袋に入れ、踏みつぶす

問い合わせ先

循環型社会推進課生活環境・最終処分場担当
☎(580)1887

ため池や水路での事故に注意を!

キケン



毎年、全国各地でため池や水路での水難事故が発生しています。特に集中豪雨のときは、水量が増え大変危険です。

日頃から、ため池などで遊ばないようにしましょう。子どもたちが「ため池」などに不用意に近づかないよう、声かけをお願いします。

問い合わせ先

建設管理課工務担当
☎(580)1881